

■ 貴金属粉末 (Au, 他)
■ 金粉末

品名	色調・形状	平均粒径 (μm)	比表面積 (m^2/g)	詳細
TAU-200	黄土色・球状	※1 3~5	—	詳細

■ 白金粉末

品名	色調・形状	平均粒径 (μm)	比表面積 (m^2/g)	詳細
TPT-100	銀灰色・樹枝状	※2 分級製品	—	詳細
TPT-200	黒色・不定形	※1 < 0.1	10~19	詳細
TPT-220	黒色・不定形	※1 < 0.1	20~25	詳細
TPT-405	灰黒色・球状	※1 0.7~1.0	—	詳細

■ パラジウム粉末

品名	色調・形状	平均粒径 (μm)	比表面積 (m^2/g)	詳細
TPD-1	黒色・球状	※1 < 0.1	10~15	詳細
TPD-100	銀灰色・樹枝状	※2 分級製品	—	詳細
TPD-200	黒色・不定形	※1 < 0.1	—	詳細
TPD-400	灰黒色・球状	※1 1.0~2.0	—	詳細

■ イリジウム粉末

品名	色調・形状	平均粒径 (μm)	比表面積 (m^2/g)	詳細
TIR-100	銀灰色・樹枝状	※2 分級製品	—	詳細
酸化イリジウム (IV) TYPE II	黒色・不定形	—	50~80	詳細
酸化イリジウム (IV) TYPEIV	黒色・不定形	—	100 以上	詳細

※1) SEM観察による

※2) ご指定の粒径にて分級いたします。


株式会社 徳力本店

工業品部
 Sales Dept. of Industrial Products
 〒101-8548 東京都千代田区鍛冶町 2-9-12
 2-9-12 Kaji-cho Chiyoda-ku Tokyo Japan
 TEL 03-3252-0183/FAX 03-3258-1233

TOKURIKI HONTEN CO., LTD.
<http://www.tokuriki-kanda.co.jp>

大和工場 第二技術開発部
 YAMATO Factory Technical Development Dept. No.2
 〒252-0012 神奈川県大和市深見東 1-5-14
 1-5-14 Fukamihigashi Yamato Kanagawa Japan
 TEL 046-261-6216/FAX 046-261-2828

■ロジウム粉末

品名	色調・形状	平均粒径 (μm)	比表面積 (m^2/g)	詳細
TRH-100	銀灰色・樹枝状	※2 分級製品	—	詳細
TRH-200	黒色・不定形	※1 < 0.3	—	詳細

■ルテニウム粉末

品名	色調・形状	平均粒径 (μm)	比表面積 (m^2/g)	詳細
TRU-100	銀灰色・樹枝状	※2 分級製品	—	詳細
酸化ルテニウム (IV) TYPEIII	黒色・不定形	—	50~70	詳細
酸化ルテニウム (IV) TYPEIV	黒色・不定形	—	25~30	詳細

- ※1) SEM観察による
※2) ご指定の粒径にて分級いたします。



株式会社 徳力本店

工業品部
Sales Dept. of Industrial Products
〒101-8548 東京都千代田区鍛冶町 2-9-12
2-9-12 Kaji-cho Chiyoda-ku Tokyo Japan
TEL 03-3252-0183/FAX 03-3258-1233

TOKURIKI HONTEN CO., LTD.
<http://www.tokuriki-kanda.co.jp>

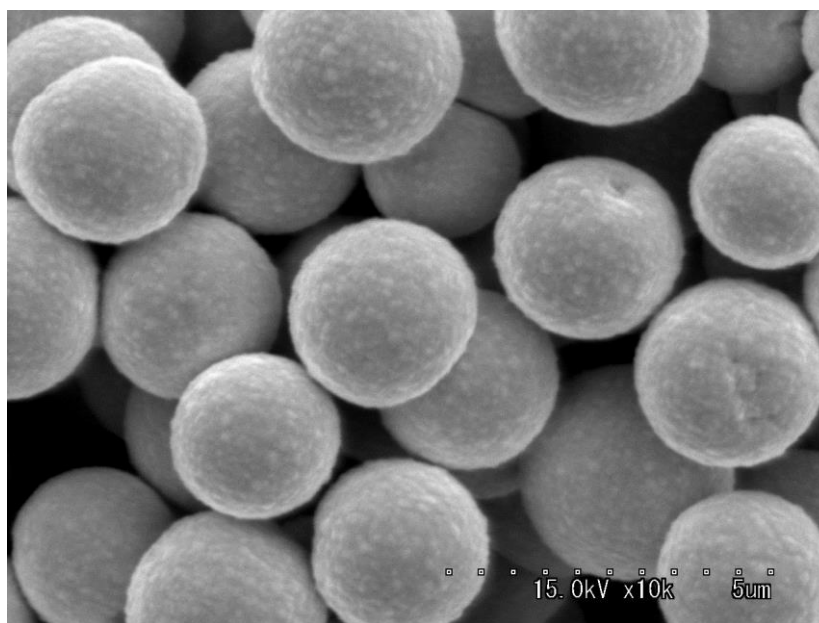
大和工場 第二技術開発部
YAMATO Factory Technical Development Dept. No.2
〒252-0012 神奈川県大和市深見東 1-5-14
1-5-14 Fukamihigashi Yamato Kanagawa Japan
TEL 046-261-6216/FAX 046-261-2828

金粉末 TAU - 200

特性値

項目	特性値
色調・形状	黄土色・球状
平均粒径 (SEM観察)	3 ~ 5 μ m

電子顕微鏡写真 (×10,000)



株式会社 徳力本店

工業品部

Sales Dept. of Industrial Products

〒101-8548 東京都千代田区鍛冶町 2-9-12

2-9-12 Kaji-cho Chiyoda-ku Tokyo Japan

TEL 03-3252-0183/FAX 03-3258-1233

TOKURIKI HONTEN CO., LTD.

<http://www.tokuriki-kanda.co.jp>

大和工場 第二技術開発部

YAMATO Factory Technical Development Dept. No.2

〒252-0012 神奈川県大和市深見東 1-5-14

1-5-14 Fukamihigashi Yamato Kanagawa Japan

TEL 046-261-6216/FAX 046-261-2828

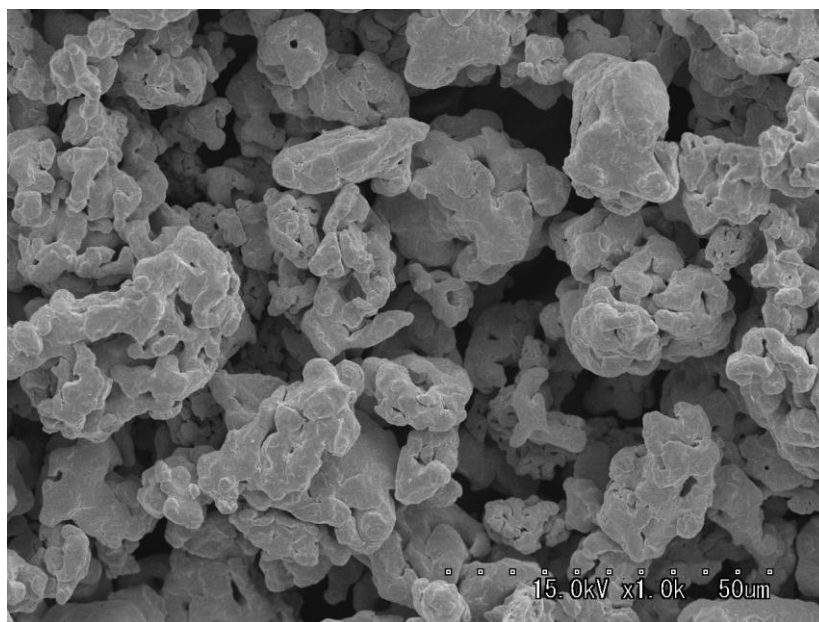
白金粉末 T P T - 1 0 0

特性値

項 目	特性値
色調・形状	銀灰色・樹脂状
平均粒径	※1) 分級製品

※1) ご指定の粒径にて分級いたします

電子顕微鏡写真 (×1,000)



株式会社 徳力本店

工業品部

Sales Dept. of Industrial Products

〒101-8548 東京都千代田区鍛冶町 2-9-12

2-9-12 Kaji-cho Chiyoda-ku Tokyo Japan

TEL 03-3252-0183/FAX 03-3258-1233

TOKURIKI HONTEN CO., LTD.

<http://www.tokuriki-kanda.co.jp>

大和工場 第二技術開発部

YAMATO Factory Technical Development Dept. No.2

〒252-0012 神奈川県大和市深見東 1-5-14

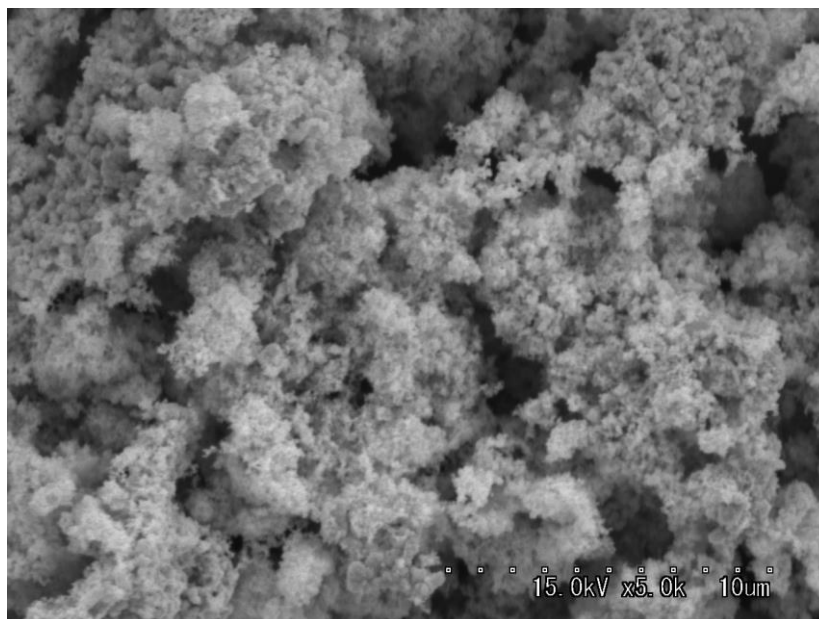
1-5-14 Fukamihigashi Yamato Kanagawa Japan

TEL 046-261-6216/FAX 046-261-2828

白金粉末 T P T - 2 0 0

特性値

項 目	特性値
色調・形状	黒色・不定形
平均粒径（SEM観察）	< 0. 1 μ m
比表面積（BET法）	1 0 ~ 1 9 m^2/g

電子顕微鏡写真（ $\times 5,000$ ）

株式会社 徳力本店

工業品部

Sales Dept. of Industrial Products

〒101-8548 東京都千代田区鍛冶町 2-9-12

2-9-12 Kaji-cho Chiyoda-ku Tokyo Japan

TEL 03-3252-0183/FAX 03-3258-1233

TOKURIKI HONTEN CO., LTD.

<http://www.tokuriki-kanda.co.jp>

大和工場 第二技術開発部

YAMATO Factory Technical Development Dept. No.2

〒252-0012 神奈川県大和市深見東 1-5-14

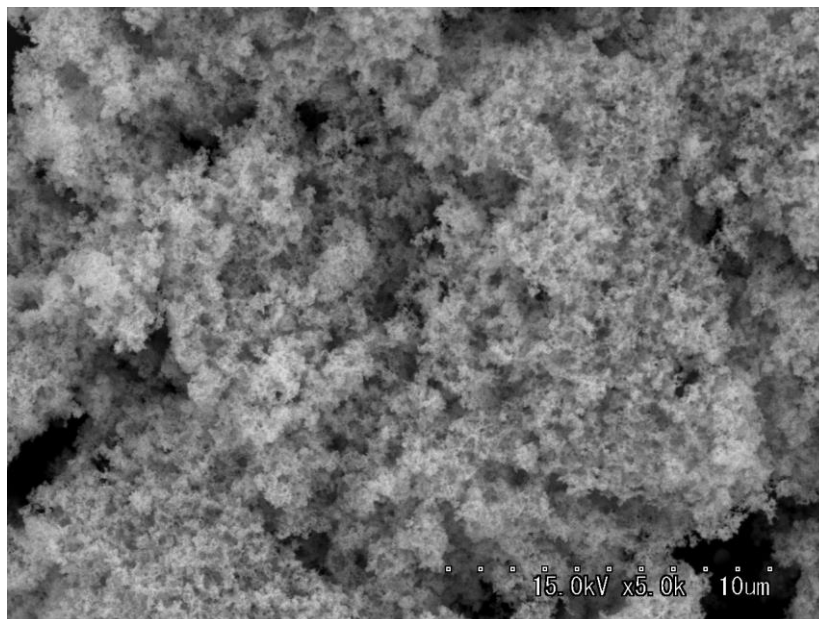
1-5-14 Fukamihigashi Yamato Kanagawa Japan

TEL 046-261-6216/FAX 046-261-2828

白金粉末 T P T - 2 2 0

特性値

項 目	特性値
色調・形状	黒色・不定形
平均粒径（SEM観察）	< 0. 1 μ m
比表面積（BET法）	2 0 ~ 2 5 m^2/g

電子顕微鏡写真（ $\times 5,000$ ）

株式会社 徳力本店

工業品部

Sales Dept. of Industrial Products

〒101-8548 東京都千代田区鍛冶町 2-9-12

2-9-12 Kaji-cho Chiyoda-ku Tokyo Japan

TEL 03-3252-0183/FAX 03-3258-1233

TOKURIKI HONTEN CO., LTD.

<http://www.tokuriki-kanda.co.jp>

大和工場 第二技術開発部

YAMATO Factory Technical Development Dept. No.2

〒252-0012 神奈川県大和市深見東 1-5-14

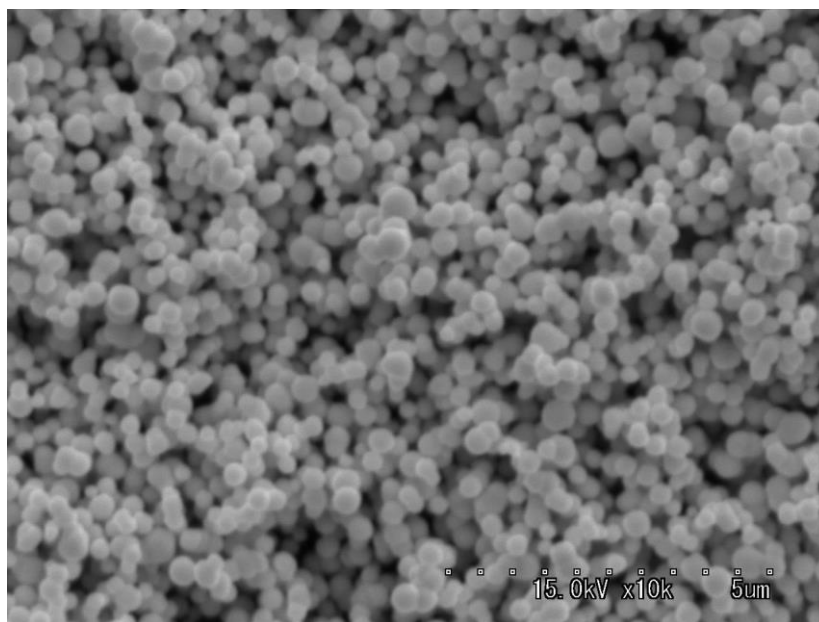
1-5-14 Fukamihigashi Yamato Kanagawa Japan

TEL 046-261-6216/FAX 046-261-2828

白金粉末 T P T - 4 0 5

特性値

項 目	特性値
色調・形状	灰黒色・球状
平均粒径（SEM観察）	0.7～1.0 μ m

電子顕微鏡写真（ $\times 10,000$ ）

株式会社 徳力本店

工業品部

Sales Dept. of Industrial Products

〒101-8548 東京都千代田区鍛冶町 2-9-12

2-9-12 Kaji-cho Chiyoda-ku Tokyo Japan

TEL 03-3252-0183/FAX 03-3258-1233

TOKURIKI HONTEN CO., LTD.

<http://www.tokuriki-kanda.co.jp>

大和工場 第二技術開発部

YAMATO Factory Technical Development Dept. No.2

〒252-0012 神奈川県大和市深見東 1-5-14

1-5-14 Fukamihigashi Yamato Kanagawa Japan

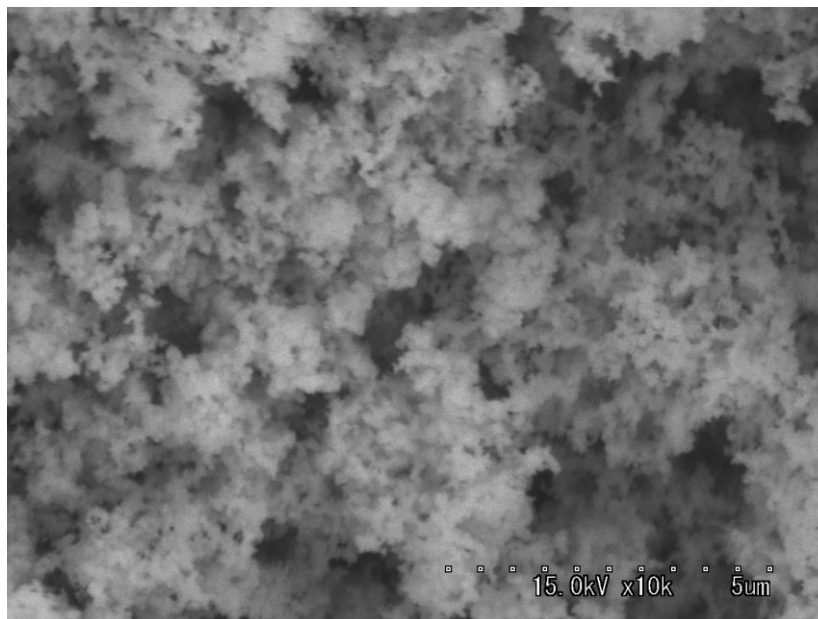
TEL 046-261-6216/FAX 046-261-2828

パラジウム粉末 TPD - 1

特性値

項目	特性値
色調・形状	黒色・球状
平均粒径 (SEM観察)	< 0.1 μm
比表面積 (BET法)	10~15 m^2/g

電子顕微鏡写真 (×10,000)



株式会社 徳力本店

工業品部

Sales Dept. of Industrial Products

〒101-8548 東京都千代田区鍛冶町 2-9-12

2-9-12 Kaji-cho Chiyoda-ku Tokyo Japan

TEL 03-3252-0183/FAX 03-3258-1233

TOKURIKI HONTEN CO., LTD.

<http://www.tokuriki-kanda.co.jp>

大和工場 第二技術開発部

YAMATO Factory Technical Development Dept. No.2

〒252-0012 神奈川県大和市深見東 1-5-14

1-5-14 Fukamihigashi Yamato Kanagawa Japan

TEL 046-261-6216/FAX 046-261-2828

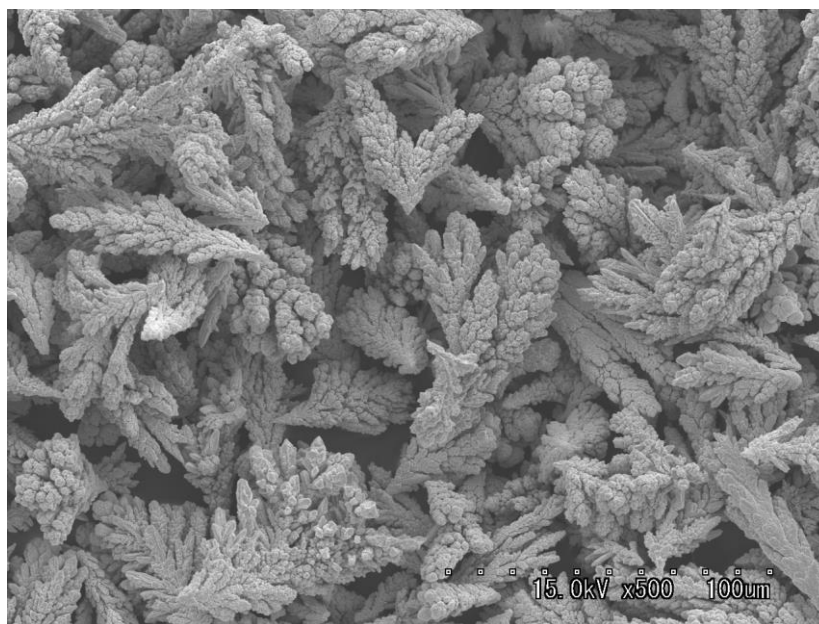
パラジウム粉末 TPD - 100

特性値

項目	特性値
色調・形状	銀灰色・樹枝状
平均粒径	※1) 分級製品

※1) ご指定の粒径にて分級いたします

電子顕微鏡写真 (×500)



株式会社 徳力本店

工業品部
Sales Dept. of Industrial Products
〒101-8548 東京都千代田区鍛冶町 2-9-12
2-9-12 Kaji-cho Chiyoda-ku Tokyo Japan
TEL 03-3252-0183/FAX 03-3258-1233

TOKURIKI HONTEN CO., LTD.
<http://www.tokuriki-kanda.co.jp>

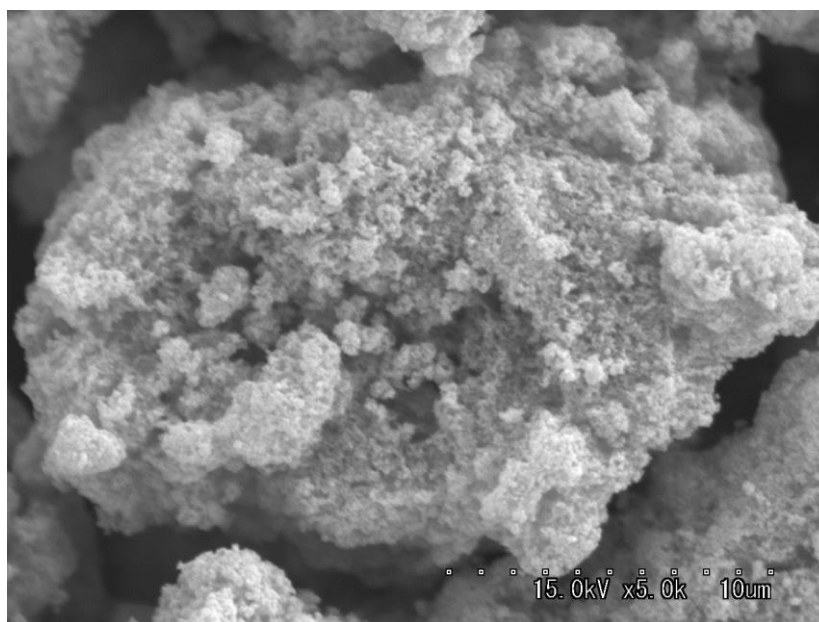
大和工場 第二技術開発部
YAMATO Factory Technical Development Dept. No.2
〒252-0012 神奈川県大和市深見東 1-5-14
1-5-14 Fukamihigashi Yamato Kanagawa Japan
TEL 046-261-6216/FAX 046-261-2828

パラジウム粉末 TPD - 200

特性値

項目	特性値
色調・形状	黒色・不定形
平均粒径 (SEM観察)	< 0.1 μm

電子顕微鏡写真 (×5,000)



株式会社 徳力本店

工業品部

Sales Dept. of Industrial Products

〒101-8548 東京都千代田区鍛冶町 2-9-12

2-9-12 Kaji-cho Chiyoda-ku Tokyo Japan

TEL 03-3252-0183/FAX 03-3258-1233

TOKURIKI HONTEN CO., LTD.

<http://www.tokuriki-kanda.co.jp>

大和工場 第二技術開発部

YAMATO Factory Technical Development Dept. No.2

〒252-0012 神奈川県大和市深見東 1-5-14

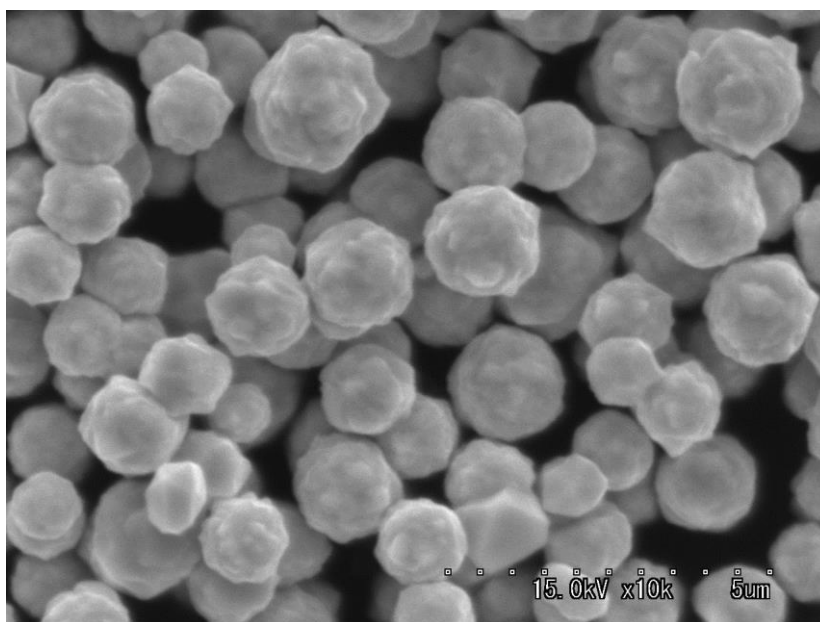
1-5-14 Fukamihigashi Yamato Kanagawa Japan

TEL 046-261-6216/FAX 046-261-2828

パラジウム粉末 TPD - 400

特性値

項目	特性値
色調・形状	灰黒色・球状
平均粒径（SEM観察）	1.0～2.0 μm

電子顕微鏡写真（ $\times 10,000$ ）

株式会社 徳力本店

工業品部

Sales Dept. of Industrial Products

〒101-8548 東京都千代田区鍛冶町 2-9-12

2-9-12 Kaji-cho Chiyoda-ku Tokyo Japan

TEL 03-3252-0183/FAX 03-3258-1233

TOKURIKI HONTEN CO., LTD.

<http://www.tokuriki-kanda.co.jp>

大和工場 第二技術開発部

YAMATO Factory Technical Development Dept. No.2

〒252-0012 神奈川県大和市深見東 1-5-14

1-5-14 Fukamihigashi Yamato Kanagawa Japan

TEL 046-261-6216/FAX 046-261-2828

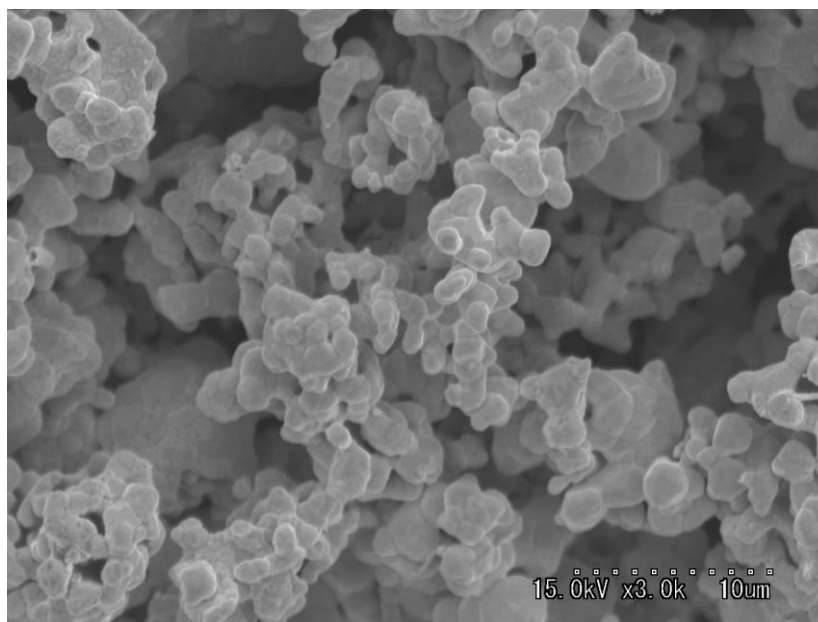
イリジウム粉末 T I R - 1 0 0

特性値

項 目	特性値
色調・形状	銀灰色・樹枝状
平均粒径	※1) 分級製品

※1) ご指定の粒径にて分級いたします

電子顕微鏡写真 (×3,000)



株式会社 徳力本店

工業品部

Sales Dept. of Industrial Products

〒101-8548 東京都千代田区鍛冶町 2-9-12

2-9-12 Kaji-cho Chiyoda-ku Tokyo Japan

TEL 03-3252-0183/FAX 03-3258-1233

TOKURIKI HONTEN CO., LTD.

<http://www.tokuriki-kanda.co.jp>

大和工場 第二技術開発部

YAMATO Factory Technical Development Dept. No.2

〒252-0012 神奈川県大和市深見東 1-5-14

1-5-14 Fukamihigashi Yamato Kanagawa Japan

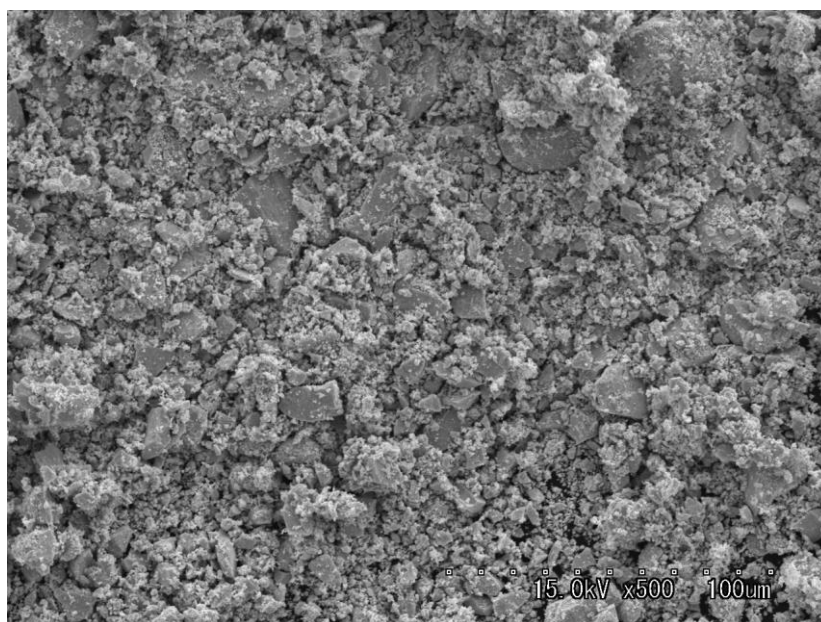
TEL 046-261-6216/FAX 046-261-2828

酸化イリジウム (IV) TYPE II

特性値

項目	特性値
色調・形状	黒色・不定形
比表面積 (BET法)	50~80 m ² /g

電子顕微鏡写真 (×500)



株式会社 徳力本店

工業品部

Sales Dept. of Industrial Products

〒101-8548 東京都千代田区鍛冶町 2-9-12

2-9-12 Kaji-cho Chiyoda-ku Tokyo Japan

TEL 03-3252-0183/FAX 03-3258-1233

TOKURIKI HONTEN CO., LTD.

<http://www.tokuriki-kanda.co.jp>

大和工場 第二技術開発部

YAMATO Factory Technical Development Dept. No.2

〒252-0012 神奈川県大和市深見東 1-5-14

1-5-14 Fukamihigashi Yamato Kanagawa Japan

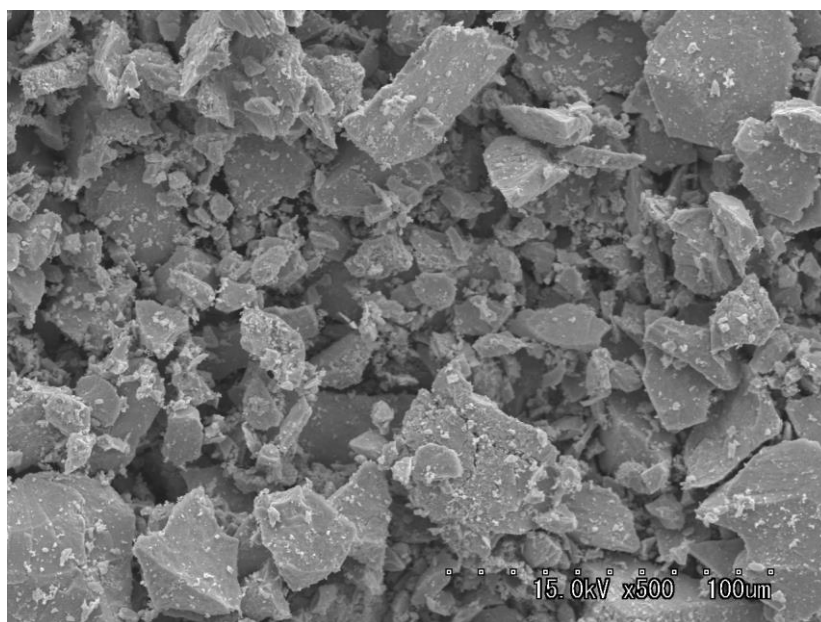
TEL 046-261-6216/FAX 046-261-2828

酸化イリジウム (IV) TYPE IV

特性値

項目	特性値
色調・形状	黒色・不定形
比表面積 (BET法)	100以上 m ² /g

電子顕微鏡写真 (×500)



株式会社 徳力本店

工業品部

Sales Dept. of Industrial Products

〒101-8548 東京都千代田区鍛冶町 2-9-12

2-9-12 Kaji-cho Chiyoda-ku Tokyo Japan

TEL 03-3252-0183/FAX 03-3258-1233

TOKURIKI HONTEN CO., LTD.

<http://www.tokuriki-kanda.co.jp>

大和工場 第二技術開発部

YAMATO Factory Technical Development Dept. No.2

〒252-0012 神奈川県大和市深見東 1-5-14

1-5-14 Fukamihigashi Yamato Kanagawa Japan

TEL 046-261-6216/FAX 046-261-2828

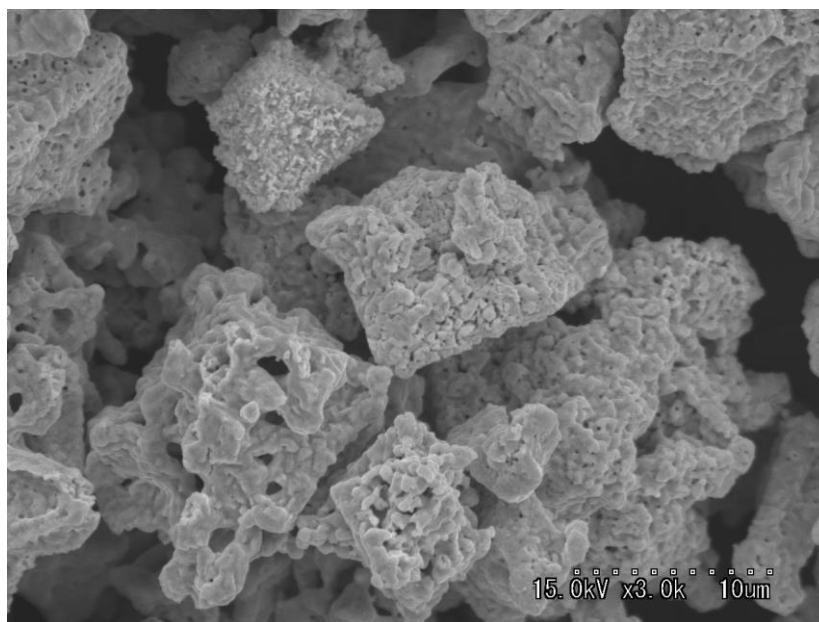
ロジウム粉末 TRH - 100

特性値

項目	特性値
色調・形状	銀灰色・樹枝状
平均粒径	※1) 分級製品

※1) ご指定の粒径にて分級いたします

電子顕微鏡写真 (×3,000)



株式会社 徳力本店

工業品部

Sales Dept. of Industrial Products

〒101-8548 東京都千代田区鍛冶町 2-9-12

2-9-12 Kaji-cho Chiyoda-ku Tokyo Japan

TEL 03-3252-0183/FAX 03-3258-1233

TOKURIKI HONTEN CO., LTD.

<http://www.tokuriki-kanda.co.jp>

大和工場 第二技術開発部

YAMATO Factory Technical Development Dept. No.2

〒252-0012 神奈川県大和市深見東 1-5-14

1-5-14 Fukamihigashi Yamato Kanagawa Japan

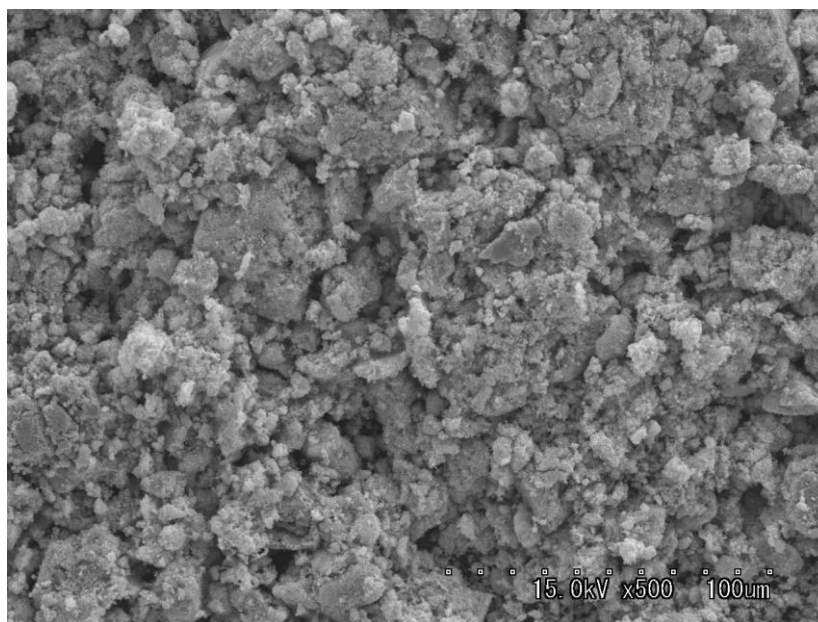
TEL 046-261-6216/FAX 046-261-2828

ロジウム粉末 TRH - 200

特性値

項目	特性値
色調・形状	黒色・不定形
平均粒径 (SEM観察)	< 0.3 μm

電子顕微鏡写真 (×500)



株式会社 徳力本店

工業品部

Sales Dept. of Industrial Products

〒101-8548 東京都千代田区鍛冶町 2-9-12

2-9-12 Kaji-cho Chiyoda-ku Tokyo Japan

TEL 03-3252-0183/FAX 03-3258-1233

TOKURIKI HONTEN CO., LTD.

<http://www.tokuriki-kanda.co.jp>

大和工場 第二技術開発部

YAMATO Factory Technical Development Dept. No.2

〒252-0012 神奈川県大和市深見東 1-5-14

1-5-14 Fukamihigashi Yamato Kanagawa Japan

TEL 046-261-6216/FAX 046-261-2828

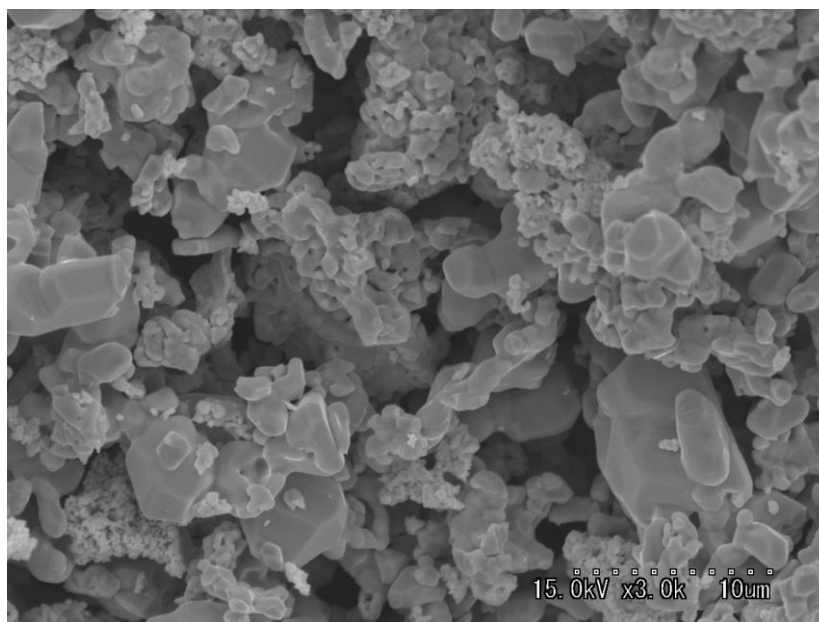
ルテニウム粉末 TRU - 100

特性値

項目	特性値
色調・形状	銀灰色・樹枝状
平均粒径	※1) 分級製品

※1) ご指定の粒径にて分級いたします

電子顕微鏡写真 (×3,000)



株式会社 徳力本店

工業品部

Sales Dept. of Industrial Products

〒101-8548 東京都千代田区鍛冶町 2-9-12

2-9-12 Kaji-cho Chiyoda-ku Tokyo Japan

TEL 03-3252-0183/FAX 03-3258-1233

TOKURIKI HONTEN CO., LTD.

<http://www.tokuriki-kanda.co.jp>

大和工場 第二技術開発部

YAMATO Factory Technical Development Dept. No.2

〒252-0012 神奈川県大和市深見東 1-5-14

1-5-14 Fukamihigashi Yamato Kanagawa Japan

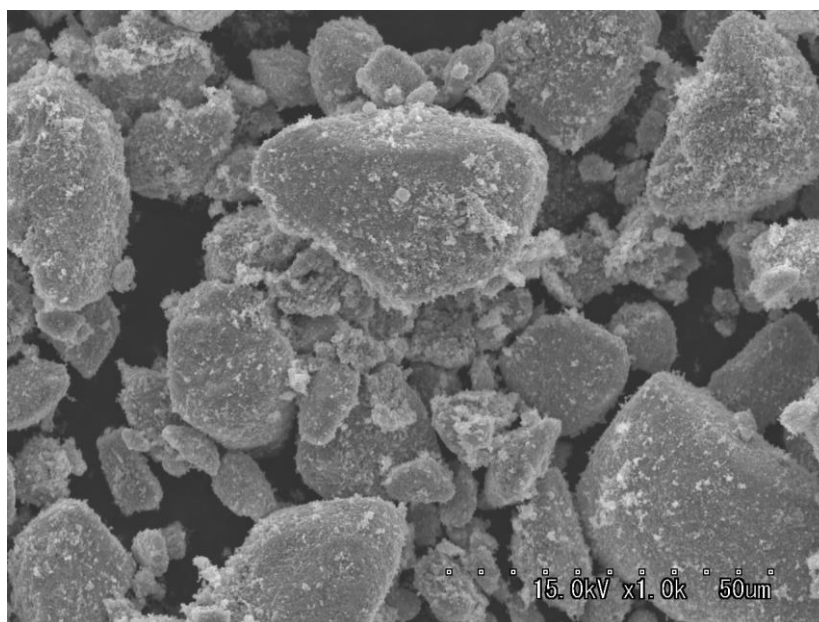
TEL 046-261-6216/FAX 046-261-2828

酸化ルテニウム (IV) TYPE III

特性値

項目	特性値
色調・形状	黒色・不定形
比表面積 (BET法)	50~70 m ² /g

電子顕微鏡写真 (×1,000)



株式会社 徳力本店

工業品部

Sales Dept. of Industrial Products

〒101-8548 東京都千代田区鍛冶町 2-9-12

2-9-12 Kaji-cho Chiyoda-ku Tokyo Japan

TEL 03-3252-0183/FAX 03-3258-1233

TOKURIKI HONTEN CO., LTD.

<http://www.tokuriki-kanda.co.jp>

大和工場 第二技術開発部

YAMATO Factory Technical Development Dept. No.2

〒252-0012 神奈川県大和市深見東 1-5-14

1-5-14 Fukamihigashi Yamato Kanagawa Japan

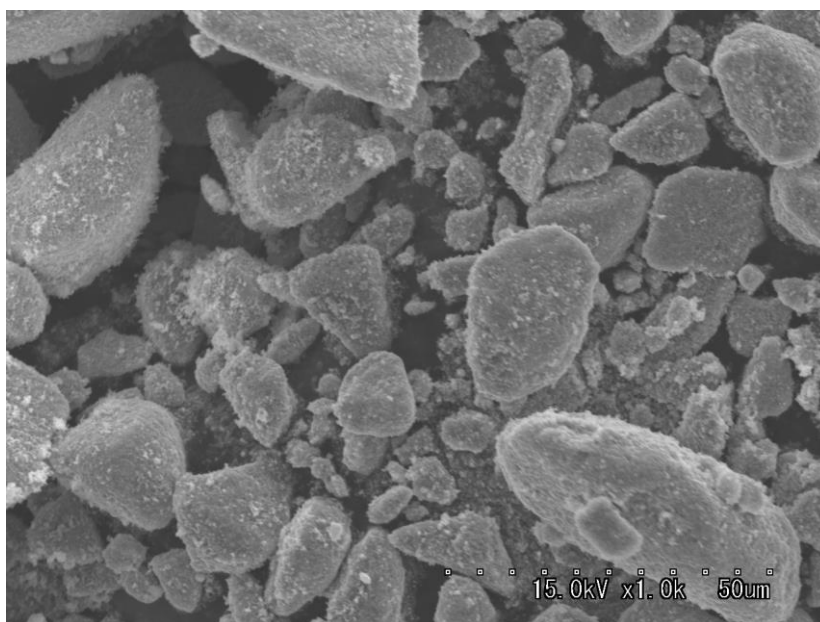
TEL 046-261-6216/FAX 046-261-2828

酸化ルテニウム (IV) T Y P E I V

特性値

項 目	特性値
色調・形状	黒色・不定形
比表面積 (B E T法)	2 5 ~ 3 0 m ² /g

電子顕微鏡写真 (×1,000)



株式会社 徳力本店

工業品部

Sales Dept. of Industrial Products

〒101-8548 東京都千代田区鍛冶町 2-9-12

2-9-12 Kaji-cho Chiyoda-ku Tokyo Japan

TEL 03-3252-0183/FAX 03-3258-1233

TOKURIKI HONTEN CO., LTD.

<http://www.tokuriki-kanda.co.jp>

大和工場 第二技術開発部

YAMATO Factory Technical Development Dept. No.2

〒252-0012 神奈川県大和市深見東 1-5-14

1-5-14 Fukamihigashi Yamato Kanagawa Japan

TEL 046-261-6216/FAX 046-261-2828