

仏像

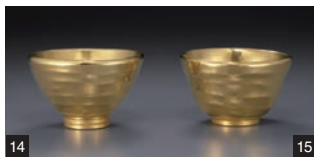
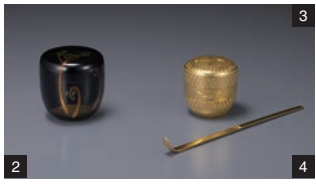


仏具

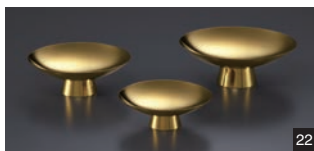
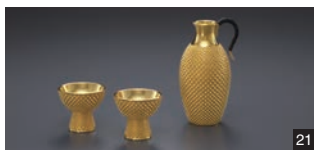


金工芸

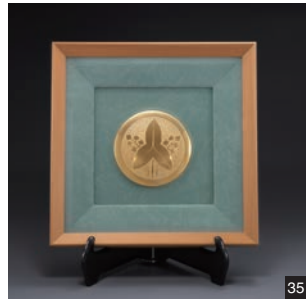
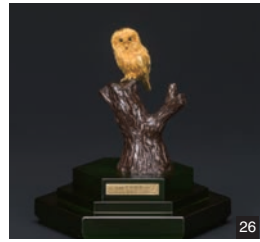
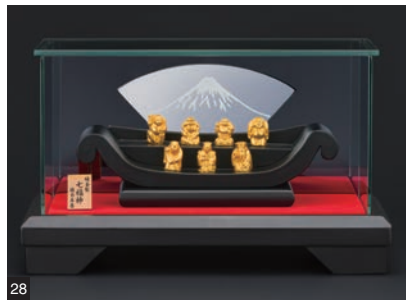
茶器



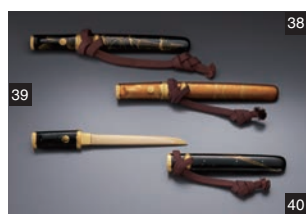
酒器



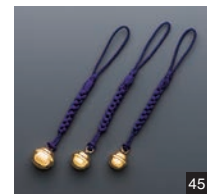
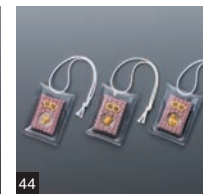
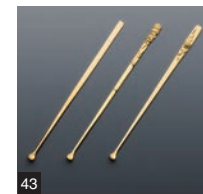
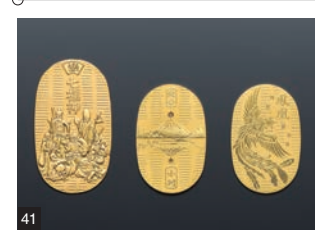
置物



刀



小物



金工芸価格表

		単位：円	
		(重量)	(8%税込価格)
1	純金製 富士蓋揃	8,340g	136,080,000
2	純金製 瓊 (蒔絵)	200g	参考商品
3	純金製 瓊 (亀甲打) 小	200g	参考商品
4	純金製 茶杓	50g	972,000
5	純金製 抹茶茶碗 (楽風)	560g	9,072,000
6	純金製 抹茶茶碗 (筒型)	540g	8,640,000
7	純金製 あられ打湯呑 (蓋付)	300g	4,773,600
8	純金製 あられ打湯沸 (4型)	560g	8,856,000
9	純金製 あられ打急須 (3型)	335g	5,292,000
10	純金製 亀甲打急須	330g	5,680,800
11	純金製 亀甲打夫婦湯呑 (波) 小	270g	4,492,800
12	純金製 打出し湯呑 (二重)	250g	4,125,600
13	純金製 打出し湯呑 (一重)	150g	2,484,000
14	純金製 抹茶茶碗 (井戸風)	560g	9,072,000
15	純金製 抹茶茶碗 (萩風)	560g	9,072,000
16	純金製 くい呑 (二重)	160g	2,700,000
	純金製 くい呑 (一重)	100g	1,663,200
17	純金製 鎚目打銚子	420g	7,236,000
18	純金製 亀甲打銚子	430g	7,236,000
19	純金製 亀甲打猪口 (波)	100g	1,663,200
20	純金製 亀甲打徳久利 (波)	260g	4,276,800
21	純金製 あられ打酒器揃 1×2	400g	6,674,400
22	純金製 盃 3型	113g	1,771,200
	純金製 盃 2.5型	75g	1,188,000
	純金製 盃 2型	45g	712,800
23	純金製 ブランデーカップ	188g	3,024,000
24	純金製 ワインカップ	130g	2,268,000
25	純金製 お地藏椽/銀製運付	30g	918,000
26	純金製 フクロウ (S)	20g	648,000
27	純金製 ふくろう (福籠)	37g	732,240
28	純金製 七福神	65g	1,219,320
29	純金製 おめで鯛	20g	410,400
30	純金製 出世兜	7g	270,000
31	純金製 たま雛	7g	270,000
32	純金製 兜 (秀吉)	55g	1,101,600
33	純金製 兜 (信長)	55g	1,101,600
34	純金製 鯨	50g	1,350,000
35	純金製 家紋額 100径	100g	1,998,000
36	純金製 亀甲打大刀拵 (刀身白金製)	2,540g	46,440,000
37	純金製 亀甲打短刀 (刀身白金製)	1,000g	18,792,000
38	純金製 蒔絵短刀 (呂)	270g	5,508,000
39	純金製 蒔絵短刀 (金)	270g	5,724,000
40	純金製 螺鈿短刀	270g	5,508,000
41	純金製 小判 (七福神)	20g	349,920
	純金製 小判 (富士山)	30g	540,000
	純金製 小判 (鳳凰)	30g	540,000
42	純金製 大判	50g	695,520
	純金製 小判	30g	421,200
	純金製 小判	10g	142,560
43	K18製 耳かき (無地)	4g	60,480
	K18製 耳かき (松竹梅)	4g	60,480
	K18製 耳かき (バラ)	4g	60,480
44	純金製 招福 (打出の小槌)	2g	54,000
	純金製 招福 (銭亀)	2g	54,000
	純金製 招福 (ふくろう)	2g	54,000
45	K18製 根付 (大)		34,560
	K18製 根付 (中)		25,920
	K18製 根付 (小)		24,840

金工芸価格表

	(重量)	(8%税込価格)
46 純金製 阿弥陀如来立像 4型 (東型)	200g	3,866,400
47 純金製 釈迦如来座像 2型	100g	1,814,400
48 純金製 大日如来座像 4型	400g	7,236,000
49 純金製 聖観音立像 3型	75g	1,544,400
50 純金製 弘法大師座像	100g	1,879,200
51 純金製 日蓮聖人座像	100g	1,814,400
52 純金製 阿弥陀如来立像 3・3型 (西型)	100g	1,792,800
53 純金製 阿弥陀如来立像 3・3型 (舟型)	100g	1,792,800
54 純金製 阿弥陀如来立像 3・3型 (東型)	100g	1,792,800
55 純金製 干支守本尊 (千手観音・子年生)	45g	928,800
56 純金製 干支守本尊 (虚空蔵菩薩・丑/寅年生)	45g	928,800
57 純金製 干支守本尊 (文殊菩薩・卯年生)	45g	928,800
58 純金製 干支守本尊 (普賢菩薩・辰/巳年生)	45g	928,800
59 純金製 干支守本尊 (勢至菩薩・午年生)	45g	928,800
60 純金製 干支守本尊 (大日如来・未/申年生)	45g	928,800
61 純金製 干支守本尊 (不動明王・酉年生)	50g	1,036,800
62 純金製 干支守本尊 (阿弥陀如来・戌/亥年生)	45g	928,800
63 K18製 おりん 3寸5分	550g	6,825,600
K18製 おりん 3寸	350g	4,363,200
K18製 おりん 2寸5分	200g	2,570,400
64 純金製 りん棒 5寸	40g	777,600
65 純金製 念珠	100g	1,728,000
66 純金製 仏具 高環 一对	740g	11,772,000
純金製 仏具 常花 一对	370g	7,257,600
純金製 仏具 香炉	260g	4,471,200
純金製 仏具 花立 一对	600g	9,806,400
純金製 仏具 燭台 一对	320g	5,443,200
純金製 仏具 仏飯器	150g	2,440,800
純金製 仏具 茶湯器	210g	3,520,800
純金製 仏具 線香入	150g	2,527,200
純金製 仏具 マッチ消し	145g	2,548,800
純金製 仏具 線香立 3寸5分	300g	4,860,000
純金製 仏具 ローソク消し	70g	1,188,000
67 純金製 仏具 燭台 (小)	110g	1,890,000
純金製 仏具 茶湯器 (小)	90g	1,566,000
純金製 仏具 香炉 (小)	90g	1,792,800
純金製 仏具 仏飯器 (小)	90g	1,566,000
純金製 仏具 花立 (小)	170g	2,916,000
純金製 仏具 線香入 (小)	90g	1,587,600
純金製 仏具 線香立 (小)	200g	3,283,200
68 純金製 仏具 掛け軸 (阿弥陀如来)	70g	参考商品

*地金価格等の変動のため、価格を変更することがありますので
ご了承下さい。

*貴金属製品は手工芸品ですので、寸法・重量等が多少異なる
ことがあります。

*N0.46～N0.62は光背蓮台真鍮製です。

*上記価格表掲載商品以外にも多数取り揃えております。