

**■ 貴金属粉末 (Au, 他)**
**■ 金粉末**

品名	色調・形状	平均粒径 ( $\mu\text{m}$ )	比表面積 ( $\text{m}^2/\text{g}$ )	詳細
TAU-200	黄土色・球状	※1 3~5	—	<a href="#">詳細</a>

**■ 白金粉末**

品名	色調・形状	平均粒径 ( $\mu\text{m}$ )	比表面積 ( $\text{m}^2/\text{g}$ )	詳細
TPT-100	銀灰色・樹枝状	※2 分級製品	—	<a href="#">詳細</a>
TPT-200	黒色・不定形	※1 < 0.1	10~19	<a href="#">詳細</a>
TPT-220	黒色・不定形	※1 < 0.1	20~25	<a href="#">詳細</a>
TPT-405	灰黒色・球状	※1 0.7~1.0	—	<a href="#">詳細</a>

**■ パラジウム粉末**

品名	色調・形状	平均粒径 ( $\mu\text{m}$ )	比表面積 ( $\text{m}^2/\text{g}$ )	詳細
TPD-1	黒色・球状	※1 < 0.1	10~15	<a href="#">詳細</a>
TPD-100	銀灰色・樹枝状	※2 分級製品	—	<a href="#">詳細</a>
TPD-200	黒色・不定形	※1 < 0.1	—	<a href="#">詳細</a>
TPD-400	灰黒色・球状	※1 1.0~2.0	—	<a href="#">詳細</a>

**■ イリジウム粉末**

品名	色調・形状	平均粒径 ( $\mu\text{m}$ )	比表面積 ( $\text{m}^2/\text{g}$ )	詳細
TIR-100	銀灰色・樹枝状	※2 分級製品	—	<a href="#">詳細</a>
酸化イリジウム (IV) TYPE II	黒色・不定形	—	50~80	<a href="#">詳細</a>
酸化イリジウム (IV) TYPEIV	黒色・不定形	—	100 以上	<a href="#">詳細</a>

※1) SEM観察による

※2) ご指定の粒径にて分級いたします。



株式会社 徳力本店

工業品部

Sales Dept. of Industrial Products

〒101-8548 東京都千代田区鍛冶町 2-9-12

2-9-12 Kaji-cho Chiyoda-ku Tokyo Japan

TEL 03-3252-0183/FAX 03-3258-1233

TOKURIKI HONTEN CO., LTD.

<http://www.tokuriki-kanda.co.jp>

大和工場 第二技術開発部

YAMATO Factory Technical Development Dept. No.2

〒252-0012 神奈川県大和市深見東 1-5-14

1-5-14 Fukamihigashi Yamato Kanagawa Japan

TEL 046-261-6216/FAX 046-261-2828

## ■ロジウム粉末

品名	色調・形状	平均粒径 ( $\mu\text{m}$ )	比表面積 ( $\text{m}^2/\text{g}$ )	詳細
TRH-100	銀灰色・樹枝状	※2 分級製品	—	<a href="#">詳細</a>
TRH-200	黒色・不定形	※1 < 0.3	—	<a href="#">詳細</a>

## ■ルテニウム粉末

品名	色調・形状	平均粒径 ( $\mu\text{m}$ )	比表面積 ( $\text{m}^2/\text{g}$ )	詳細
TRU-100	銀灰色・樹枝状	※2 分級製品	—	<a href="#">詳細</a>
酸化ルテニウム (IV) TYPEIII	黒色・不定形	—	50~70	<a href="#">詳細</a>
酸化ルテニウム (IV) TYPEIV	黒色・不定形	—	25~30	<a href="#">詳細</a>

- ※1) SEM観察による  
※2) ご指定の粒径にて分級いたします。



株式会社 徳力本店

工業品部  
Sales Dept. of Industrial Products  
〒101-8548 東京都千代田区鍛冶町 2-9-12  
2-9-12 Kaji-cho Chiyoda-ku Tokyo Japan  
TEL 03-3252-0183/FAX 03-3258-1233

TOKURIKI HONTEN CO., LTD.  
<http://www.tokuriki-kanda.co.jp>

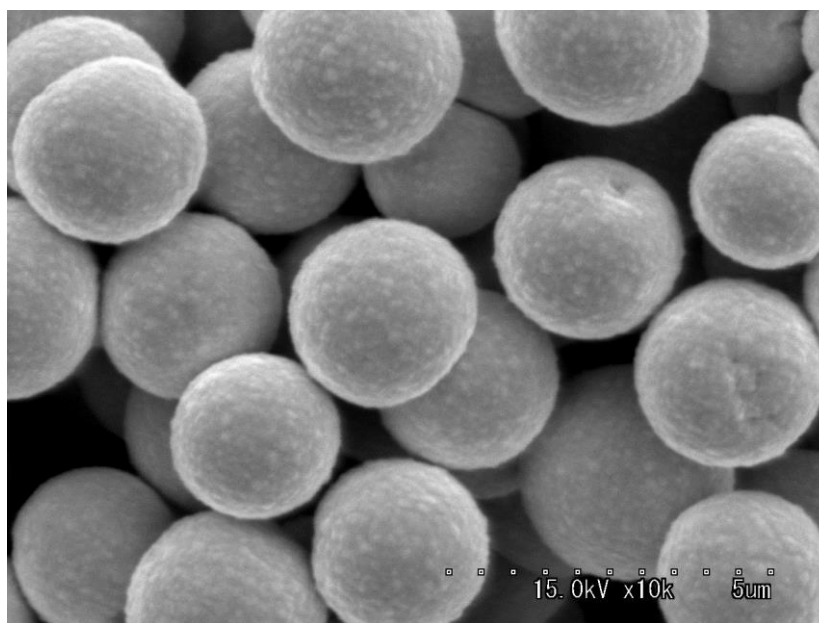
大和工場 第二技術開発部  
YAMATO Factory Technical Development Dept. No.2  
〒252-0012 神奈川県大和市深見東 1-5-14  
1-5-14 Fukamihigashi Yamato Kanagawa Japan  
TEL 046-261-6216/FAX 046-261-2828

## 金粉末 TAU - 200

## 特性値

項目	特性値
色調・形状	黄土色・球状
平均粒径 (SEM観察)	3 ~ 5 $\mu$ m

## 電子顕微鏡写真 (×10,000)



株式会社 徳力本店

工業品部

Sales Dept. of Industrial Products

〒101-8548 東京都千代田区鍛冶町 2-9-12

2-9-12 Kaji-cho Chiyoda-ku Tokyo Japan

TEL 03-3252-0183/FAX 03-3258-1233

TOKURIKI HONTEN CO., LTD.

<http://www.tokuriki-kanda.co.jp>

大和工場 第二技術開発部

YAMATO Factory Technical Development Dept. No.2

〒252-0012 神奈川県大和市深見東 1-5-14

1-5-14 Fukamihigashi Yamato Kanagawa Japan

TEL 046-261-6216/FAX 046-261-2828

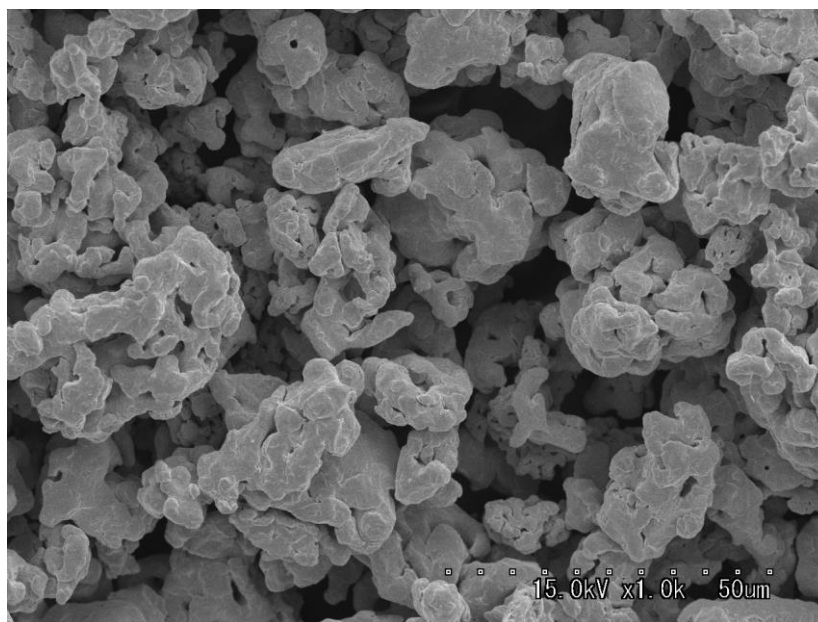
## 白金粉末 T P T - 1 0 0

## 特性値

項 目	特性値
色調・形状	銀灰色・樹脂状
平均粒径	※1) 分級製品

※1) ご指定の粒径にて分級いたします

## 電子顕微鏡写真 (×1,000)



株式会社 徳力本店

工業品部

Sales Dept. of Industrial Products

〒101-8548 東京都千代田区鍛冶町 2-9-12

2-9-12 Kaji-cho Chiyoda-ku Tokyo Japan

TEL 03-3252-0183/FAX 03-3258-1233

TOKURIKI HONTEN CO., LTD.

<http://www.tokuriki-kanda.co.jp>

大和工場 第二技術開発部

YAMATO Factory Technical Development Dept. No.2

〒252-0012 神奈川県大和市深見東 1-5-14

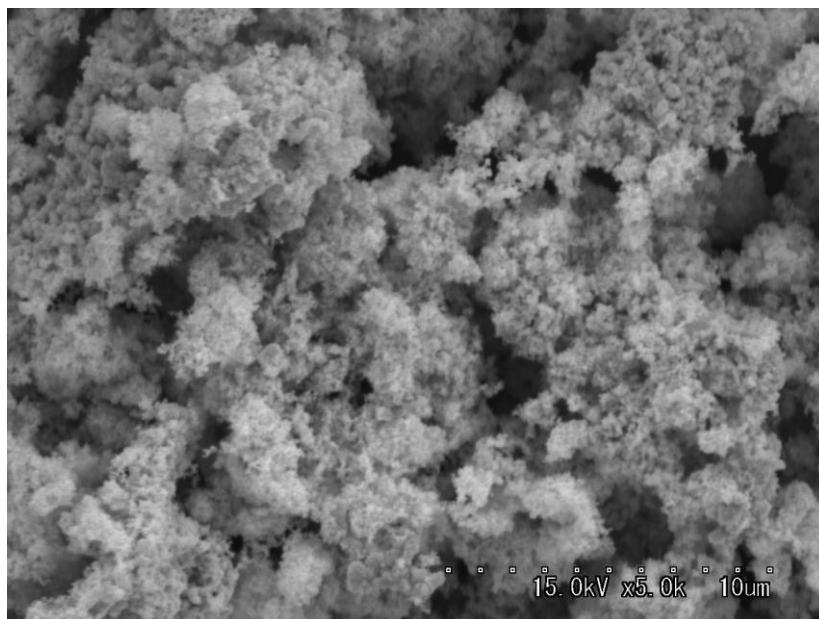
1-5-14 Fukamihigashi Yamato Kanagawa Japan

TEL 046-261-6216/FAX 046-261-2828

## 白金粉末 T P T - 2 0 0

## 特性値

項 目	特性値
色調・形状	黒色・不定形
平均粒径（SEM観察）	< 0. 1 $\mu$ m
比表面積（BET法）	1 0 ~ 1 9 $m^2/g$

電子顕微鏡写真（ $\times 5,000$ ）

株式会社 徳力本店

工業品部

Sales Dept. of Industrial Products

〒101-8548 東京都千代田区鍛冶町 2-9-12

2-9-12 Kaji-cho Chiyoda-ku Tokyo Japan

TEL 03-3252-0183/FAX 03-3258-1233

TOKURIKI HONTEN CO., LTD.

<http://www.tokuriki-kanda.co.jp>

大和工場 第二技術開発部

YAMATO Factory Technical Development Dept. No.2

〒252-0012 神奈川県大和市深見東 1-5-14

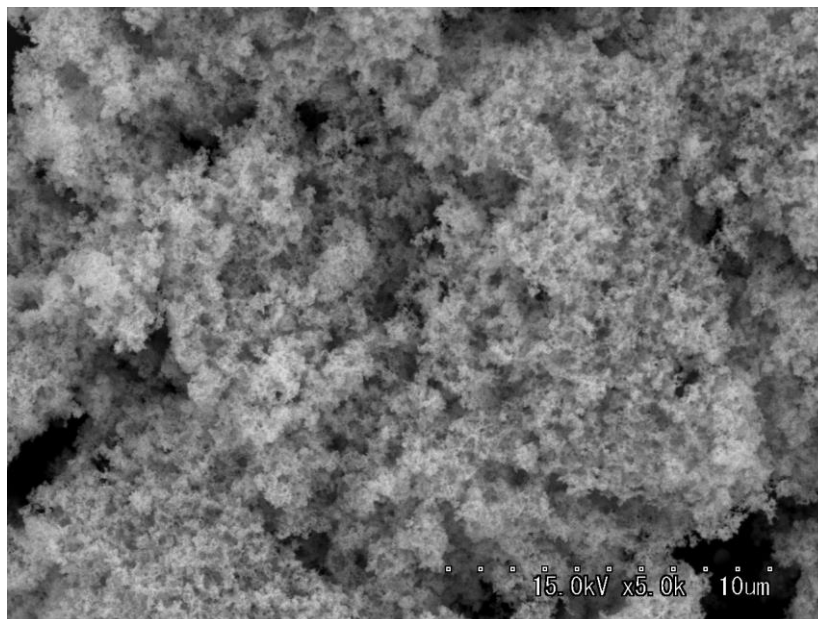
1-5-14 Fukamihigashi Yamato Kanagawa Japan

TEL 046-261-6216/FAX 046-261-2828

## 白金粉末 T P T - 2 2 0

## 特性値

項 目	特性値
色調・形状	黒色・不定形
平均粒径（SEM観察）	< 0. 1 $\mu$ m
比表面積（BET法）	2 0 ~ 2 5 $m^2/g$

電子顕微鏡写真（ $\times 5,000$ ）

株式会社 徳力本店

工業品部

Sales Dept. of Industrial Products

〒101-8548 東京都千代田区鍛冶町 2-9-12

2-9-12 Kaji-cho Chiyoda-ku Tokyo Japan

TEL 03-3252-0183/FAX 03-3258-1233

TOKURIKI HONTEN CO., LTD.

<http://www.tokuriki-kanda.co.jp>

大和工場 第二技術開発部

YAMATO Factory Technical Development Dept. No.2

〒252-0012 神奈川県大和市深見東 1-5-14

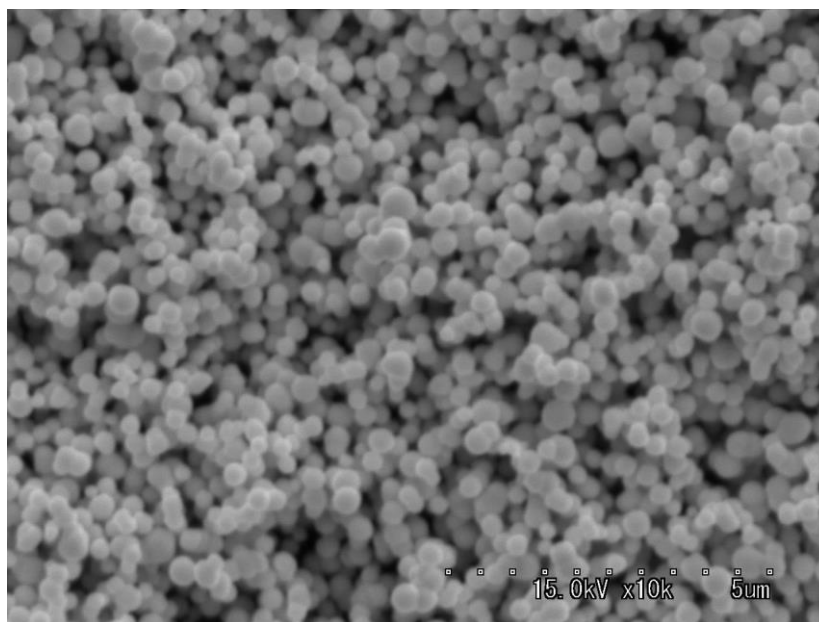
1-5-14 Fukamihigashi Yamato Kanagawa Japan

TEL 046-261-6216/FAX 046-261-2828

## 白金粉末 T P T - 4 0 5

## 特性値

項 目	特性値
色調・形状	灰黒色・球状
平均粒径（SEM観察）	0.7～1.0 $\mu$ m

電子顕微鏡写真（ $\times 10,000$ ）

株式会社 徳力本店

工業品部

Sales Dept. of Industrial Products

〒101-8548 東京都千代田区鍛冶町 2-9-12

2-9-12 Kaji-cho Chiyoda-ku Tokyo Japan

TEL 03-3252-0183/FAX 03-3258-1233

TOKURIKI HONTEN CO., LTD.

<http://www.tokuriki-kanda.co.jp>

大和工場 第二技術開発部

YAMATO Factory Technical Development Dept. No.2

〒252-0012 神奈川県大和市深見東 1-5-14

1-5-14 Fukamihigashi Yamato Kanagawa Japan

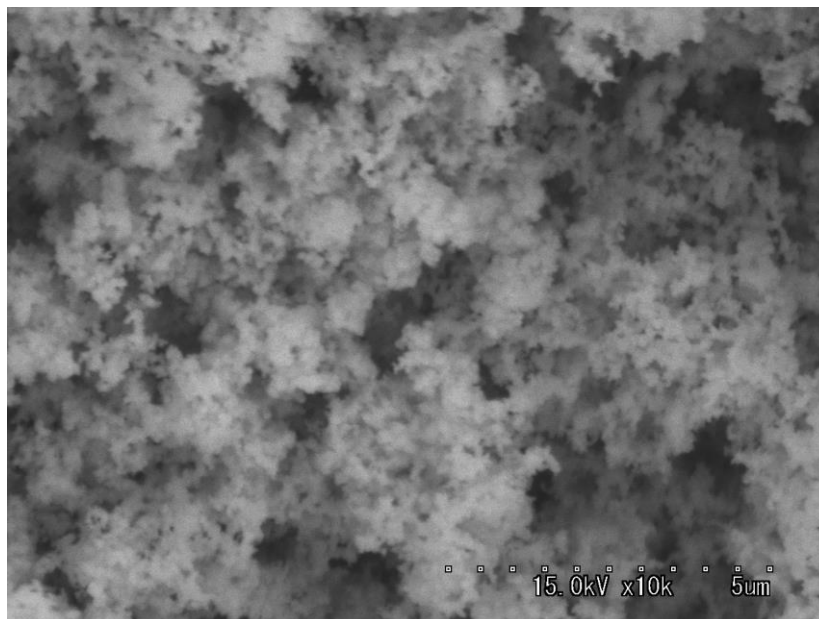
TEL 046-261-6216/FAX 046-261-2828

## パラジウム粉末 TPD - 1

## 特性値

項目	特性値
色調・形状	黒色・球状
平均粒径 (SEM観察)	< 0.1 $\mu\text{m}$
比表面積 (BET法)	10 ~ 15 $\text{m}^2/\text{g}$

## 電子顕微鏡写真 (×10,000)



株式会社 徳力本店

工業品部

Sales Dept. of Industrial Products

〒101-8548 東京都千代田区鍛冶町 2-9-12

2-9-12 Kaji-cho Chiyoda-ku Tokyo Japan

TEL 03-3252-0183/FAX 03-3258-1233

TOKURIKI HONTEN CO., LTD.

<http://www.tokuriki-kanda.co.jp>

大和工場 第二技術開発部

YAMATO Factory Technical Development Dept. No.2

〒252-0012 神奈川県大和市深見東 1-5-14

1-5-14 Fukamihigashi Yamato Kanagawa Japan

TEL 046-261-6216/FAX 046-261-2828



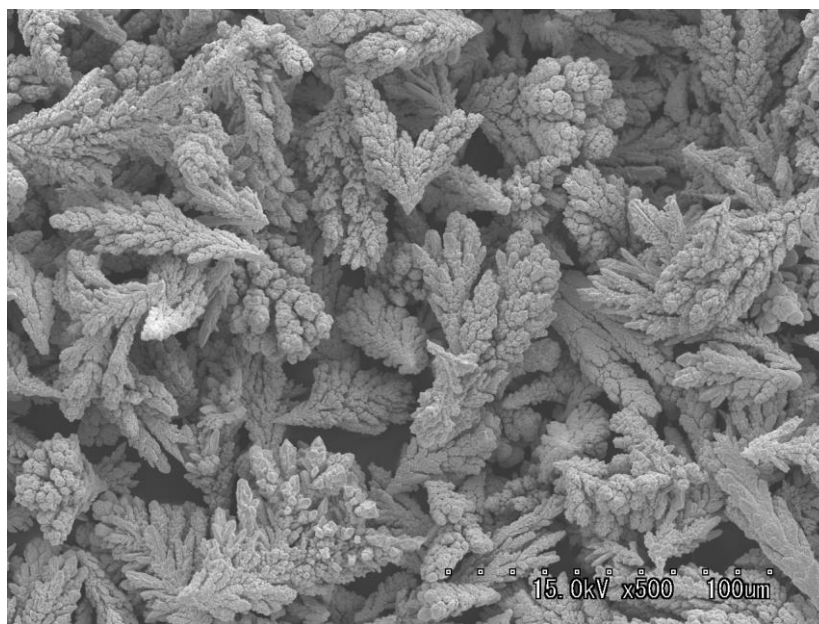
## パラジウム粉末 TPD - 100

## 特性値

項目	特性値
色調・形状	銀灰色・樹枝状
平均粒径	※1) 分級製品

※1) ご指定の粒径にて分級いたします

## 電子顕微鏡写真 (×500)



株式会社 徳力本店

工業品部

Sales Dept. of Industrial Products

〒101-8548 東京都千代田区鍛冶町 2-9-12

2-9-12 Kaji-cho Chiyoda-ku Tokyo Japan

TEL 03-3252-0183/FAX 03-3258-1233

TOKURIKI HONTEN CO., LTD.

<http://www.tokuriki-kanda.co.jp>

大和工場 第二技術開発部

YAMATO Factory Technical Development Dept. No.2

〒252-0012 神奈川県大和市深見東 1-5-14

1-5-14 Fukamihigashi Yamato Kanagawa Japan

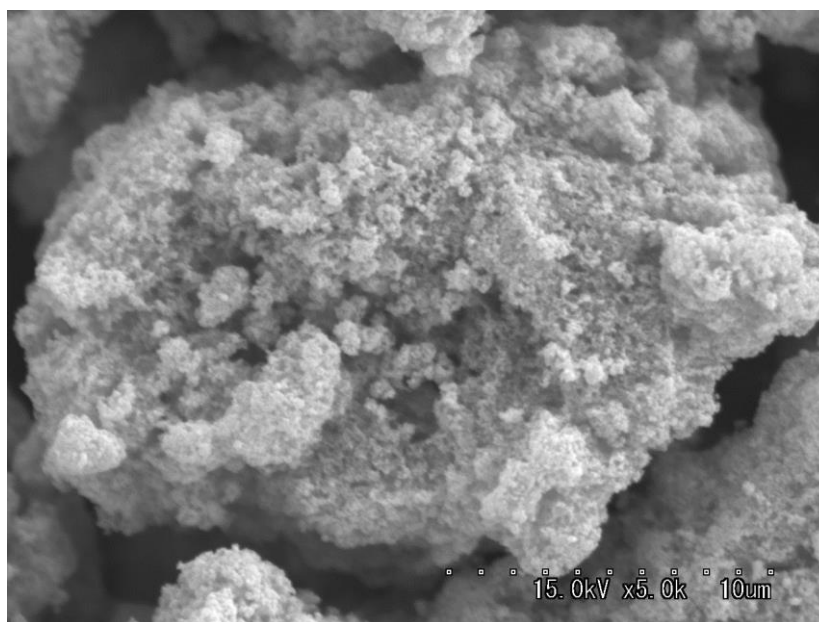
TEL 046-261-6216/FAX 046-261-2828

## パラジウム粉末 TPD - 200

## 特性値

項目	特性値
色調・形状	黒色・不定形
平均粒径 (SEM観察)	< 0.1 $\mu$ m

## 電子顕微鏡写真 (×5,000)



株式会社 徳力本店

工業品部

Sales Dept. of Industrial Products

〒101-8548 東京都千代田区鍛冶町 2-9-12

2-9-12 Kaji-cho Chiyoda-ku Tokyo Japan

TEL 03-3252-0183/FAX 03-3258-1233

TOKURIKI HONTEN CO., LTD.

<http://www.tokuriki-kanda.co.jp>

大和工場 第二技術開発部

YAMATO Factory Technical Development Dept. No.2

〒252-0012 神奈川県大和市深見東 1-5-14

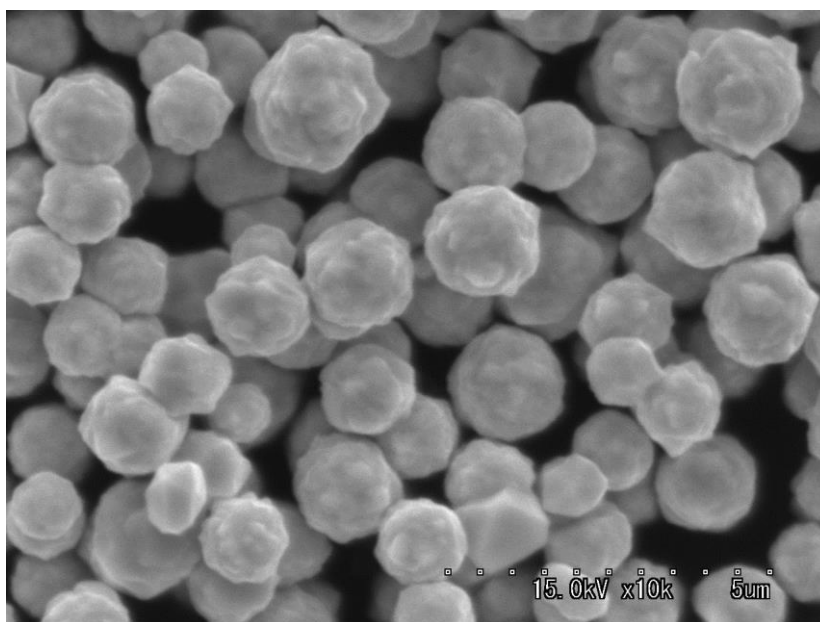
1-5-14 Fukamihigashi Yamato Kanagawa Japan

TEL 046-261-6216/FAX 046-261-2828

## パラジウム粉末 TPD - 400

## 特性値

項目	特性値
色調・形状	灰黒色・球状
平均粒径（SEM観察）	1.0～2.0 $\mu\text{m}$

電子顕微鏡写真（ $\times 10,000$ ）

株式会社 徳力本店

工業品部

Sales Dept. of Industrial Products

〒101-8548 東京都千代田区鍛冶町 2-9-12

2-9-12 Kaji-cho Chiyoda-ku Tokyo Japan

TEL 03-3252-0183/FAX 03-3258-1233

TOKURIKI HONTEN CO., LTD.

<http://www.tokuriki-kanda.co.jp>

大和工場 第二技術開発部

YAMATO Factory Technical Development Dept. No.2

〒252-0012 神奈川県大和市深見東 1-5-14

1-5-14 Fukamihigashi Yamato Kanagawa Japan

TEL 046-261-6216/FAX 046-261-2828

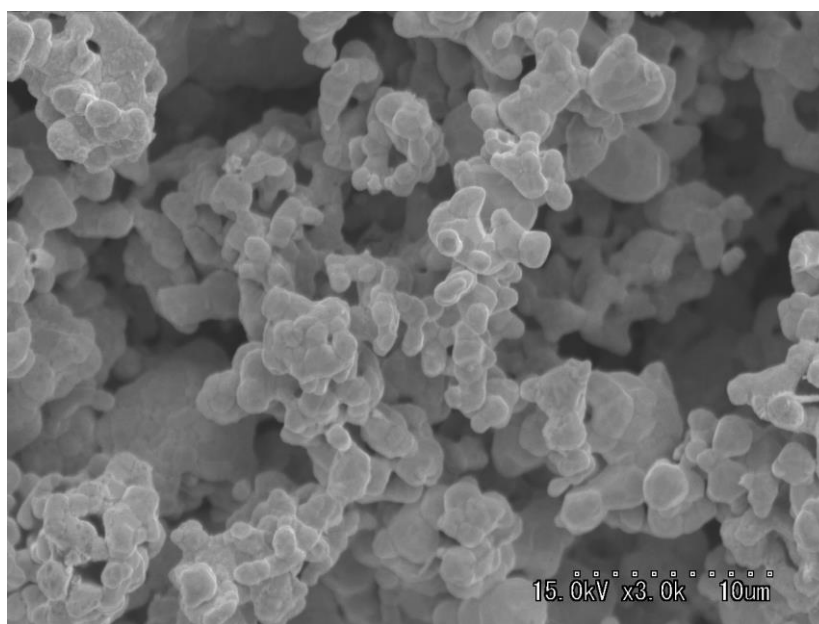
## イリジウム粉末 TIR - 100

## 特性値

項目	特性値
色調・形状	銀灰色・樹枝状
平均粒径	※1) 分級製品

※1) ご指定の粒径にて分級いたします

電子顕微鏡写真 (×3,000)



株式会社 徳力本店

工業品部

Sales Dept. of Industrial Products

〒101-8548 東京都千代田区鍛冶町 2-9-12

2-9-12 Kaji-cho Chiyoda-ku Tokyo Japan

TEL 03-3252-0183/FAX 03-3258-1233

TOKURIKI HONTEN CO., LTD.

<http://www.tokuriki-kanda.co.jp>

大和工場 第二技術開発部

YAMATO Factory Technical Development Dept. No.2

〒252-0012 神奈川県大和市深見東 1-5-14

1-5-14 Fukamihigashi Yamato Kanagawa Japan

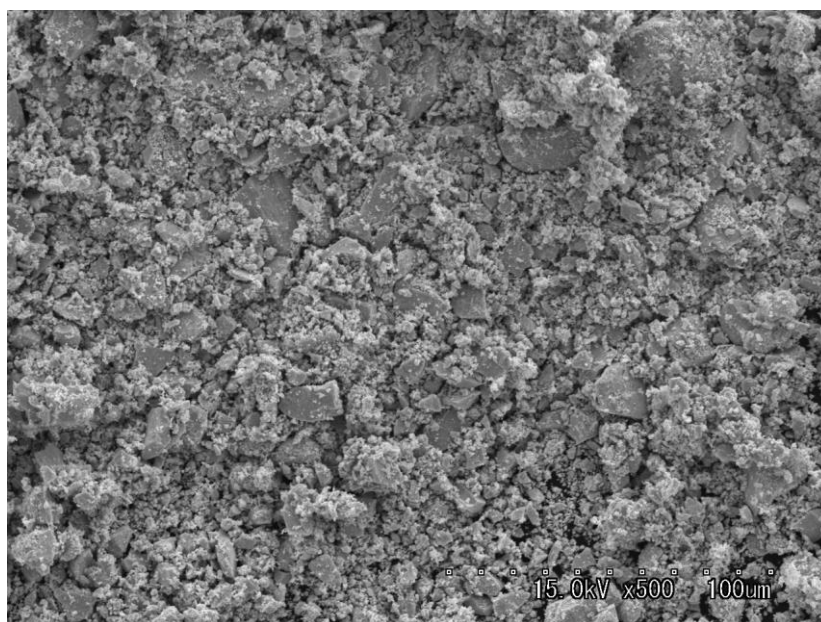
TEL 046-261-6216/FAX 046-261-2828

## 酸化イリジウム (IV) TYPE II

## 特性値

項目	特性値
色調・形状	黒色・不定形
比表面積 (BET法)	50~80 m <sup>2</sup> /g

## 電子顕微鏡写真 (×500)



株式会社 徳力本店

工業品部

Sales Dept. of Industrial Products

〒101-8548 東京都千代田区鍛冶町 2-9-12

2-9-12 Kaji-cho Chiyoda-ku Tokyo Japan

TEL 03-3252-0183/FAX 03-3258-1233

TOKURIKI HONTEN CO., LTD.

<http://www.tokuriki-kanda.co.jp>

大和工場 第二技術開発部

YAMATO Factory Technical Development Dept. No.2

〒252-0012 神奈川県大和市深見東 1-5-14

1-5-14 Fukamihigashi Yamato Kanagawa Japan

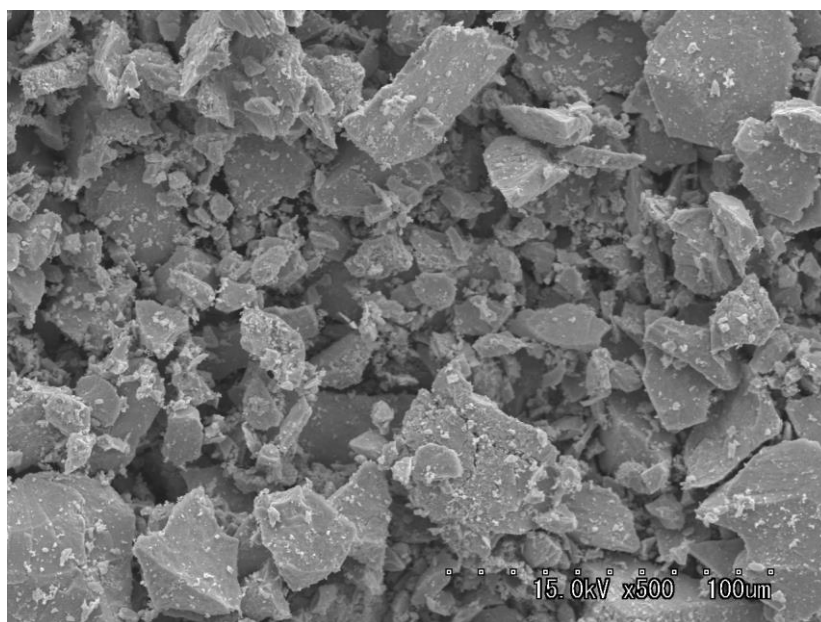
TEL 046-261-6216/FAX 046-261-2828

## 酸化イリジウム (IV) TYPE IV

## 特性値

項目	特性値
色調・形状	黒色・不定形
比表面積 (BET法)	100以上 m <sup>2</sup> /g

## 電子顕微鏡写真 (×500)



株式会社 徳力本店

工業品部

Sales Dept. of Industrial Products

〒101-8548 東京都千代田区鍛冶町 2-9-12

2-9-12 Kaji-cho Chiyoda-ku Tokyo Japan

TEL 03-3252-0183/FAX 03-3258-1233

TOKURIKI HONTEN CO., LTD.

<http://www.tokuriki-kanda.co.jp>

大和工場 第二技術開発部

YAMATO Factory Technical Development Dept. No.2

〒252-0012 神奈川県大和市深見東 1-5-14

1-5-14 Fukamihigashi Yamato Kanagawa Japan

TEL 046-261-6216/FAX 046-261-2828

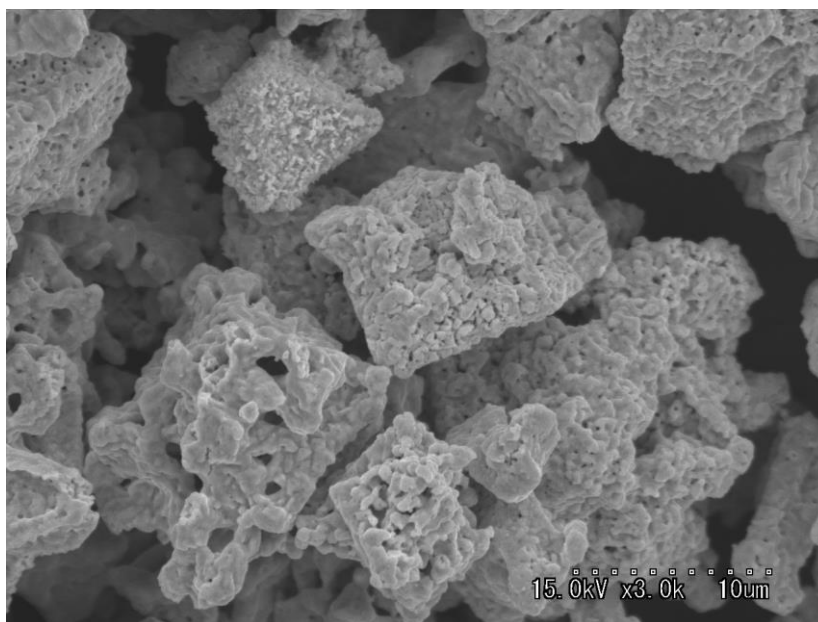
## ロジウム粉末 TRH - 100

## 特性値

項目	特性値
色調・形状	銀灰色・樹枝状
平均粒径	※1) 分級製品

※1) ご指定の粒径にて分級いたします

電子顕微鏡写真 (×3,000)



株式会社 徳力本店

工業品部

Sales Dept. of Industrial Products

〒101-8548 東京都千代田区鍛冶町 2-9-12

2-9-12 Kaji-cho Chiyoda-ku Tokyo Japan

TEL 03-3252-0183/FAX 03-3258-1233

TOKURIKI HONTEN CO., LTD.

<http://www.tokuriki-kanda.co.jp>

大和工場 第二技術開発部

YAMATO Factory Technical Development Dept. No.2

〒252-0012 神奈川県大和市深見東 1-5-14

1-5-14 Fukamihigashi Yamato Kanagawa Japan

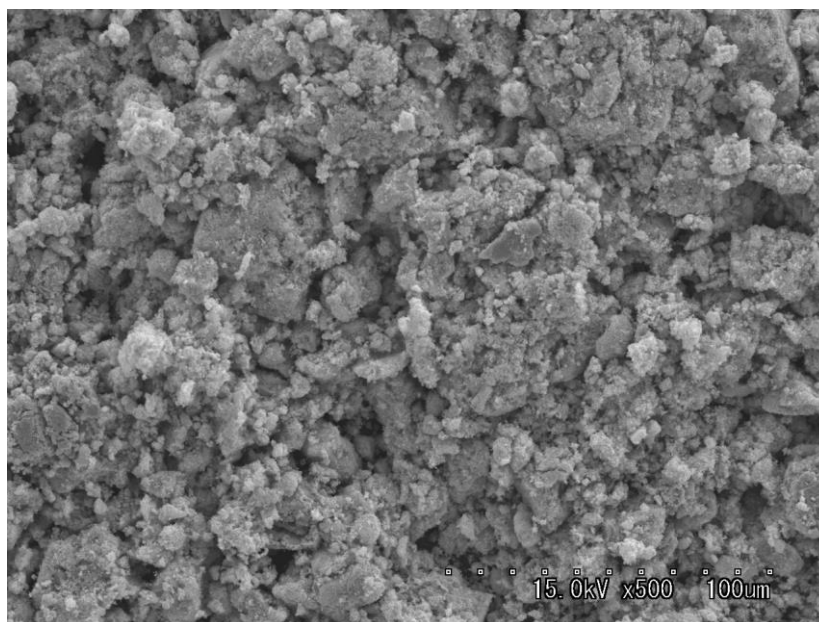
TEL 046-261-6216/FAX 046-261-2828

## ロジウム粉末 TRH - 200

## 特性値

項目	特性値
色調・形状	黒色・不定形
平均粒径 (SEM観察)	< 0.3 $\mu\text{m}$

## 電子顕微鏡写真 (×500)



株式会社 徳力本店

工業品部

Sales Dept. of Industrial Products

〒101-8548 東京都千代田区鍛冶町 2-9-12

2-9-12 Kaji-cho Chiyoda-ku Tokyo Japan

TEL 03-3252-0183/FAX 03-3258-1233

TOKURIKI HONTEN CO., LTD.

<http://www.tokuriki-kanda.co.jp>

大和工場 第二技術開発部

YAMATO Factory Technical Development Dept. No.2

〒252-0012 神奈川県大和市深見東 1-5-14

1-5-14 Fukamihigashi Yamato Kanagawa Japan

TEL 046-261-6216/FAX 046-261-2828



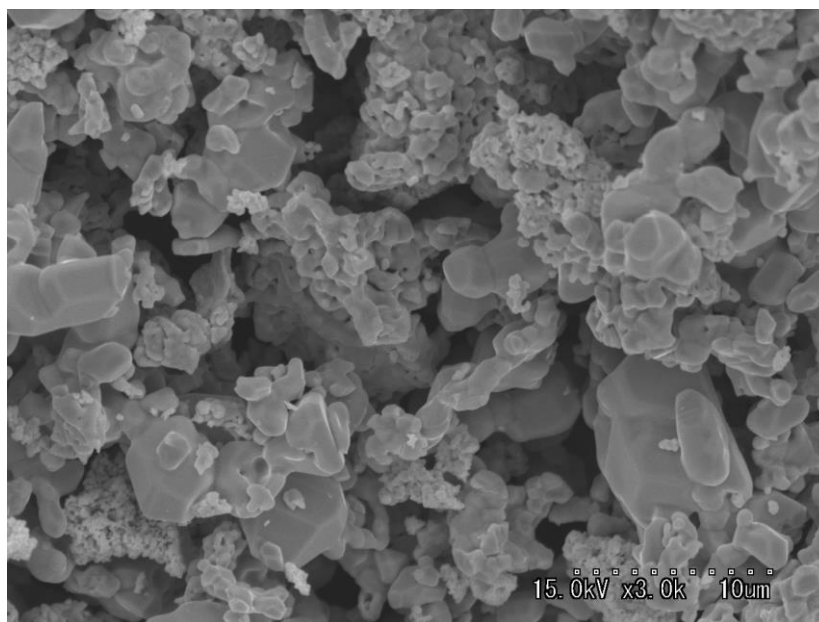
## ルテニウム粉末 TRU - 100

## 特性値

項目	特性値
色調・形状	銀灰色・樹枝状
平均粒径	※1) 分級製品

※1) ご指定の粒径にて分級いたします

電子顕微鏡写真 (×3,000)



株式会社 徳力本店

工業品部

Sales Dept. of Industrial Products

〒101-8548 東京都千代田区鍛冶町 2-9-12

2-9-12 Kaji-cho Chiyoda-ku Tokyo Japan

TEL 03-3252-0183/FAX 03-3258-1233

TOKURIKI HONTEN CO., LTD.

<http://www.tokuriki-kanda.co.jp>

大和工場 第二技術開発部

YAMATO Factory Technical Development Dept. No.2

〒252-0012 神奈川県大和市深見東 1-5-14

1-5-14 Fukamihigashi Yamato Kanagawa Japan

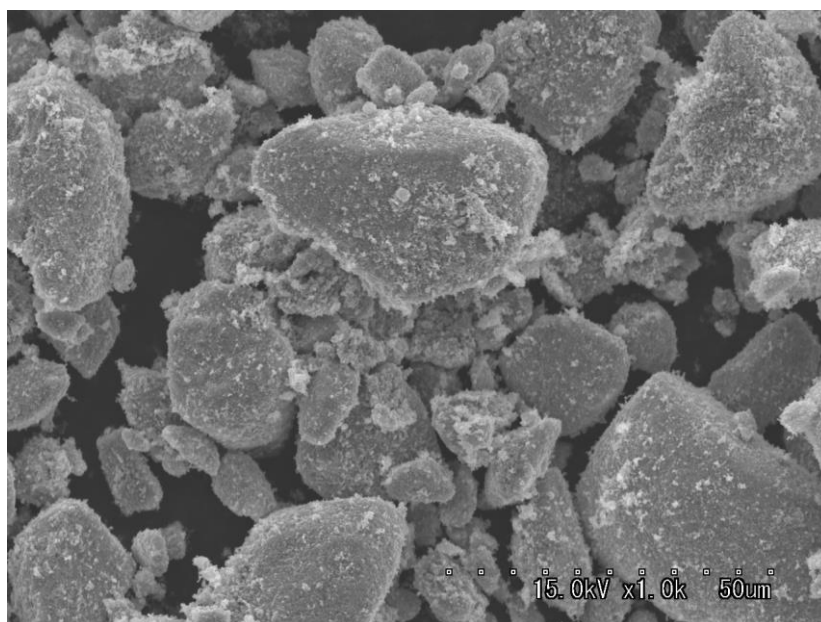
TEL 046-261-6216/FAX 046-261-2828

## 酸化ルテニウム (IV) TYPE III

## 特性値

項目	特性値
色調・形状	黒色・不定形
比表面積 (BET法)	50~70 m <sup>2</sup> /g

## 電子顕微鏡写真 (×1,000)



株式会社 徳力本店

工業品部

Sales Dept. of Industrial Products

〒101-8548 東京都千代田区鍛冶町 2-9-12

2-9-12 Kaji-cho Chiyoda-ku Tokyo Japan

TEL 03-3252-0183/FAX 03-3258-1233

TOKURIKI HONTEN CO., LTD.

<http://www.tokuriki-kanda.co.jp>

大和工場 第二技術開発部

YAMATO Factory Technical Development Dept. No.2

〒252-0012 神奈川県大和市深見東 1-5-14

1-5-14 Fukamihigashi Yamato Kanagawa Japan

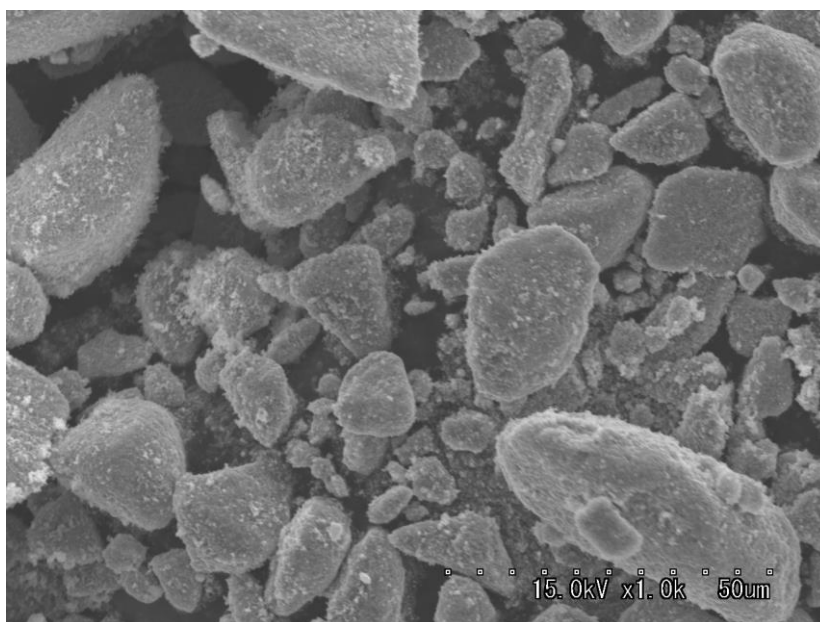
TEL 046-261-6216/FAX 046-261-2828

## 酸化ルテニウム (IV) T Y P E I V

## 特性値

項 目	特性値
色調・形状	黒色・不定形
比表面積 (B E T法)	2 5 ~ 3 0 m <sup>2</sup> /g

## 電子顕微鏡写真 (×1,000)

**株式会社 徳力本店**

工業品部

Sales Dept. of Industrial Products

〒101-8548 東京都千代田区鍛冶町 2-9-12

2-9-12 Kaji-cho Chiyoda-ku Tokyo Japan

TEL 03-3252-0183/FAX 03-3258-1233

TOKURIKI HONTEN CO., LTD.

<http://www.tokuriki-kanda.co.jp>

大和工場 第二技術開発部

YAMATO Factory Technical Development Dept. No.2

〒252-0012 神奈川県大和市深見東 1-5-14

1-5-14 Fukamihigashi Yamato Kanagawa Japan

TEL 046-261-6216/FAX 046-261-2828